

# MISTRZOWIE PERFEKCYJNEJ STYLIZACJI



**ORBICO**  
SALON PROFESSIONAL

Orbico Sp. z o.o., Oddział Salon Professional w Warszawie  
ul. Salsy 2, 02-823 Warszawa  
NIP 646-252-63-37  
[www.orbico.pl](http://www.orbico.pl)  
[www.salonprofessional.pl](http://www.salonprofessional.pl)



**PRZEKAZUJEMY  
W WASZE RĘCE  
PRZEŁOMOWĄ  
TECHNOLOGIĘ  
STYLIZACJI**



Współpracując z naukowcami i profesjonalnymi stylistami, opracowujemy przełomową technologię, która ma dodać Ci sił i rozwinąć Twoje możliwości. ghd oferuje wszystko, czego potrzebujesz do suszenia, stylizacji, kręcenia, pielęgnacji i ochrony włosów na najwyższym poziomie. Właśnie dlatego marka ghd jest uwielbiana przez profesjonalistów, a produkty ghd są stosowane w salonach na całym świecie. Nasze podstawowe oczekiwanie to piękne włosy każdego dnia.





GHD DUET STYLE™

# URZĄDZENIE DO STYLIZACJI GORĄCYM POWIETRZEM\* 2-W-1, KTÓRE JEDNOCZEŚNIE SUSZY I STYLIZUJE WŁOSY BEZ USZKODZEŃ\*\*



Bazując na zasadach konwekcji i przewodzenia, ghd opracowało przełomową technologię **Air-fusion™**, która łączy w sobie moc przepływu powietrza i wydajność aktywnie podgrzewanych płytek do stylizacji włosów. Umożliwia przejście od mokrych do wystylizowanych włosów, **bez jakichkolwiek uszkodzeń\*\***. Uzyskasz oszałamiające efekty stylizacji – **gładkie i błyszczące włosy**.

Unikalna komora stylizacyjna ghd łączy najnowocześniejszą aerodynamikę wewnętrznego przepływu powietrza z czterema inteligentnymi płytkami niskotemperaturowymi. ghd duet style jednocześnie skutecznie suszy i stylizuje włosy, zapewniając uzyskanie szybszych i spektakularnych rezultatów.

\*Które łączy w sobie gorące powietrze i płytki grzewcze do stylizacji. \*\*Nie stwierdzono termicznych uszkodzeń włosów po 100 cyklach po cztery przejścia w trybie od włosów mokrych do wystylizowanych w porównaniu do włosów suszonych w sposób naturalny.



# GHD DUET STYLE™

## SUSZENIE I STYLIZACJA ZA POMOCĄ JEDNEGO NARZĘDZIA

### Rewolucyjna technologia Air-fusion™

Unikalna komora stylizacyjna ghd łącząca najnowocześniejszą wewnętrzną aerodynamikę z czterema inteligentnymi płytkami niskotemperaturowymi. Jednocześnie skutecznie suszy i stylizuje włosy, zapewniając szybsze i bezprecedensowe rezultaty\* przy użyciu tylko jednego narzędzia, eliminując jednocześnie uszkodzenia.\*\*

## NISKI POZIOM HAŁASU

### Zaawansowany system akustyczny

Gwarantuje niższy poziom hałasu\*, co zapewnia przyjemniejszą i znacznie cichszą stylizację w domu lub w salonie.

## ENERGOOSZCZĘDNA STYLIZACJA

Narzędzie zaprojektowane z myślą o wyjątkowo wysokiej wydajności, skuteczności i estetyce

Nasz wyjątkowy, ekologiczny system aerodynamiczny minimalizuje straty energii, zmniejszając jej zużycie nawet o 45%.\*\*\*\*

## LUKSUSOWE REZULTATY KAŻDEGO DNIA

Unikalny tryb Shine Shot™ przeznaczony wyłącznie do włosów suchych

Przy optymalnej temperaturze stylizacji 185°C i bez dopływu powietrza, narzędzie zmienia się w prostownicę ghd, zapewniając natychmiastowe wygładzenie włosów bez puszenia\*, 2x większy połysk i 3,5x lepsze ułożenie włosów.\*\*\*

## BEZKOMPROMISOWY STYL

Zaawansowane pływające płytki z powłoką o wysokim połysku

Zapewniają niewiarygodnie gładki poślizg bez przeszkód\* i płynną stylizację.

\*Test konsumencki z udziałem 142 kobiet, czerwiec 2021r. \*\* Nie stwierdzono termicznych uszkodzeń włosów po 100 cyklach po cztery przejścia w trybie od włosów mokrych do wystylizowanych w porównaniu do włosów suszonych w sposób naturalny. \*\*\*Włosy wysuszone w sposób naturalny, w zależności od sposobu użytkowania przez konsumenta. \*\*\*\*Pomiar w trybie stylizacji na mokro w porównaniu do suszarki do włosów ghd ze szczotką, w zależności od sposobu użytkowania przez konsumenta.



GHD DUET BLOWDRY™

# NOWA SUSZARKO-SZCZOTKA GHD DUET BLOWDRY™ 2W1, SUSZY I STYLIZUJE WŁOSY BEZ USZKODZEŃ\*, JEDNOCZEŚNIE 3X ZWIĘKSZAJĄC ICH OBJĘTOŚĆ

Nasi wybitni naukowcy z Cambridge zaprojektowali innowacyjną, owalną płytkę grzewczą ghd Duet Blowdry™. Jest ona wyposażona w zaawansowane czujniki, które monitorują temperaturę aż 400 razy na sekundę, aby zapewnić równomierne i stałe ciepło. Dodatkowo, podgrzewane kolce nie zaczepiają się, co gwarantuje gładkie i pozbawione puszenia się włosów wykończenie.\*\*



\*Dokładny czas działania zależy od rodzaju włosów i nawyków stylizacyjnych. \*\*W porównaniu do wiodącego konkurenta.



ghd duet blowdry

**OPRACOWUJEMY NA NOWO SZCZOTKI  
DO SUSZENIA WŁOSÓW,  
ABY ZAPEWNIĆ MOŻLIWIE NAJLEPSZE  
SUSZENIE W TWOIM ŻYCIU**

# GHD DUET BLOWDRY™

## HEAT XCHANGER

Technologia Heat Exchanger™ przekształca powietrze w ciepło, które ogrzewa owalną płytkę i krótsze kolce.

Temperatura mierzona jest 400 razy na sekundę, co pozwala suszarko-szczotce utrzymać optymalnie niską temperaturę do stylizacji mokrych włosów, minimalizując ryzyko ich uszkodzenia przez wysoką temperaturę.

## UNIKALNY PODGRZEWANY KORPUS ORAZ KOLCE

Zostały zaprojektowane tak, aby z łatwością zwiększać objętość i unosić włosy od nasady, jednocześnie minimalizując efekt puszenia się.

## KONTROLOWANY PRZEPŁYW POWIETRZA

Powietrze delikatnie suszy włosy poprzez starannie rozmieszczone otwory wentylacyjne, zapewniając efekt gładkiego wykończenia bez odstających kosmyków.



GHD CHRONOS™

# TWOJE WŁOSY, ALE TERAZ W WYSOKIEJ ROZDZIELCZOŚCI

Najnowsza prostownica chronos, opracowana na podstawie 20-letniego doświadczenia inżynierów ghd, stylizuje włosy 2x szybciej\*, nawet za jednym pociągnięciem.



\*W porównaniu z ghd platinum.





# GHD CHRONOS™



## TECHNOLOGIA HD MOTION-RESPONSIVE™

**2x bardziej dokładna\*\* dla niezrównanej precyzji  
monitorowania ciepła przy optymalnej temperaturze 185°C**

Technologia HD motion-responsive™ ghd wykorzystuje inteligentny algorytm do rozpoznawania, w jaki sposób konsument używa produktu, aby optymalizować dostarczanie ciepła i mocy dla maksymalnej wydajności.

Technologia rozpoznaje ruchy stylizacji użytkownika i reaguje, dostarczając odpowiednią ilość ciepła do płytek, aby utrzymać optymalną temperaturę 185°C na nowym, wyższym poziomie precyzji.

Lepsza dystrybucja ciepła oznacza lepsze rezultaty; niezależnie od tego, czy prostujesz czy kręcisz włosy, stylizując szybko czy wolno, biorąc małe lub duże pasma, możesz uzyskać stylizację wysokiej jakości już za jednym pociągnięciem.

## ELEMENT GRZEWczy NAJNOWSZEJ GENERACJI

Zapewnia optymalne rozprzewodzenie ciepła do płytek, gwarantując rezultaty stylizacji, które utrzymują się przez 24 godziny\*.

## PŁYTKI CERAMICZNE Z POWŁOKĄ ULTRA-GLOSS

Dla łatwego przesuwania i stylizacji włosów jednym pociągnięciem, zwiększające ich blask aż 85% \*\*\*

## PRZEPROJEKTOWANY ZAWIAS + GŁADKO ZAOKRĄGLONY KORPUS

Dla najwyższej profesjonalnej kreatywności, umożliwiający tworzenie loków i fal przy lekkim przechyleniu ręki.

\*Test konsumencki, styczeń '21. 86% z 142 konsumentów zgodziło się, że ich włosy zachowały stylizację przez 24 godziny, a 73% zgodziło się, że ghd chronos zapewnia lepsze rezultaty stylizacyjne w porównaniu z ich aktualną prostownicą. \*\*W porównaniu z ghd original. Wyniki zmierzone na podstawie blasku na brązowych włosach w porównaniu z naturalnie wysuszonymi włosami, test laboratoryjny. \*\*\*Test laboratoryjny na brązowych włosach, wyniki porównane z naturalnie wysuszonymi włosami.



GHD CHRONOS MAX

# ELEGANCJA CHRONOS Z WYSOKO WYDAJNYMI, SZEROKIMI PŁYTKAMI

Najnowsza prostownica ghd chronos max posiada o 85% większe płytki<sup>1</sup> dla 3x szybszej<sup>2</sup> stylizacji w jednym przeciągnięciu i rezultatów HD, które utrzymują się 24 godziny<sup>3</sup>.



<sup>1</sup>vs ghd gold. <sup>2</sup>vs ghd max. Test techniczny w laboratorium udowadnia, że ghd chronos max 3x szybciej doskonale wygładza puszące się włosy.  
<sup>3</sup>Testy konsumenckie, listopad'23. 82% z 112 klientek zgodziło się z twierdzeniem, że stylizacja przy użyciu ghd chronos max utrzymuje się przez 24 godziny.



# GHD CHRONOS MAX

## DOSKONAŁA FORMA

Elegancka i zoptymalizowana ergonomicznie. Łączenia powierzchni są precyzyjnie zaprojektowane i gładkie.

## TECHNOLOGIA HD MOTION-RESPONSIVE™

2X bardziej responsywna<sup>2</sup> dla niezrównanej precyzji monitorowania temperatury na optymalnym poziomie 185°C i 3x szybszej stylizacji<sup>3</sup>.

Technologia HD motion-responsive™ wykorzystuje inteligentny algorytm do identyfikacji sposobu użytkownika produktu przez konsumenta, aby zoptymalizować dostarczanie ciepła i mocy dla maksymalnej wydajności.

Identyfikuje ruchy stylizacyjne użytkownika i reaguje, dostarczając odpowiednią ilość mocy do płytek, aby utrzymać optymalną temperaturę 185°C na nowym, wyższym poziomie precyzji.

Lepsza stabilność temperatury oznacza doskonałe rezultaty nawet na długich, gęstych i kręconych włosach. Niezależnie od tego, czy prostujesz, czy kręcisz, stylizujesz szybko czy wolno, używasz małych czy dużych pasm – możesz stworzyć fryzury HD za jednym przeciągnięciem.

## HALO RING

Zapewnia informacje o statusie produktu „na pierwszy rzut oka”. To charakterystyczny element designu, który jest widoczny w salonie, w dłoni użytkownika lub gdy produkt spoczywa na powierzchni.

## PRZEWÓD ZASILAJĄCY

Profesjonalny przewód zasilający 2.7m.

## WYSOKIEJ WYDAJNOŚCI PŁYTKI

Precyzyjnie ukształtowane płytki o zaokrąglonym profilu z ceramiczną powłoką ghd ceramic high gloss. Zapewniają optymalne rozpraszanie ciepła, gwarantując rezultaty stylizacji w jakości HD na długich, gęstych i kręconych włosach, które utrzymują się przez 24 godziny.<sup>1</sup>

## PRZYCISK

Przycisk zasilający z podświetlanym pierścieniem.

## PRZEPROJEKTOWANY ZAWIAS

Zaprojektowany od nowa zawias jest teraz jeszcze bardziej smukły, niezawodny i zapewnia doskonałe wyczucie w trakcie pracy, umożliwiając tworzenie fal w wysokiej rozdzielczości jednym ruchem dłoni.

<sup>1</sup> Testy konsumenckie, listopad '23. 82% z 112 klientek zgodziło się z twierdzeniem, że stylizacja przy użyciu ghd chronos max utrzymuje się przez 24 godziny. <sup>2</sup> vs ghd platinum+ z technologią ultra-zone <sup>3</sup> vs ghd max. Test techniczny w laboratorium udowadnia, że ghd chronos max 3x szybciej doskonale wygładza puszące się włosy.



GHD PLATINUM+

# UNIKALNA PROSTOWNICA OD GHD, KTÓRA PRZEWIDUJE POTRZEBY TWOICH WŁOSÓW

Przełomowa **technologia predykcyjna Ultra-Zone™** inteligentnie przewiduje potrzeby włosów i dostosowuje ustawienia w trakcie stylizacji, aby zapewnić optymalną temperaturę 185°C. Monitoruje ciepło 250 razy na sekundę i rozpoznaje rodzaj włosów oraz szybkość stylizacji, by kontrolować ciepło skuteczniej niż kiedykolwiek wcześniej! Dzięki prostownicy platinum+ uzyskasz oszałamiające rezultaty, a włosy staną się o 75% bardziej lśniące\* i o 70% mocniejsze\*\*.

\*W porównaniu do włosów suszonych w sposób naturalny.  
\*\*Mniejsza łamliwość w porównaniu do prostownicy pracującej w temperaturze 230°C.



# GHD PLATINUM+

## #NIETYLKOPROSTOWNICA

Elegancki design i zaokrąglony korpus

Łatwość i wszechstronność stylizacji,  
bez plątania włosów.

## BEZKOMPROMISOWY STYL

Unikalny, opatentowany  
zawias wahaczowy

Zapewnia doskonały poślizg  
i błyszczące wykończenie.

## ŁATWOŚĆ UŻYTKOWANIA

Obrotowy przewód zasilający

Zwiększa wygodę  
i elastyczność  
podczas stylizacji.

## NAJLEPSZE WYNIKI

Specjalnie zaprojektowane płytki

Ceramiczne płytki z powłoką  
o wysokim połysku zapewniają  
błyskawiczną stylizację  
bez puszenia się włosów  
i nadają im 75% więcej połysku\*\*.

## SPERSONALIZOWANA STYLIZACJA ZA JEDNYM POCIĄgniĘCIEM

Technologia predykcyjna Ultra-Zone™

Przewiduje potrzeby włosów, aby skuteczniej  
kontrolować ciepło, zapewniając doskonałe rezultaty  
- 70% mocniejsze włosy i 2x większa ochrona koloru\*.

\*Mniejsza łamliwość i 2x większa ochrona koloru w porównaniu do prostownicy pracującej w temperaturze 230°C.  
\*\*Udowodniono, że zwiększa połysk w porównaniu do włosów suszonych w sposób naturalny.



**GHD MAX**

# PROSTOWNICA GHD O SZEROKICH PŁYTKACH, PROSTA I SZYBKA STYLIZACJA W O POŁOWĘ KRÓTSZYM CZASIE

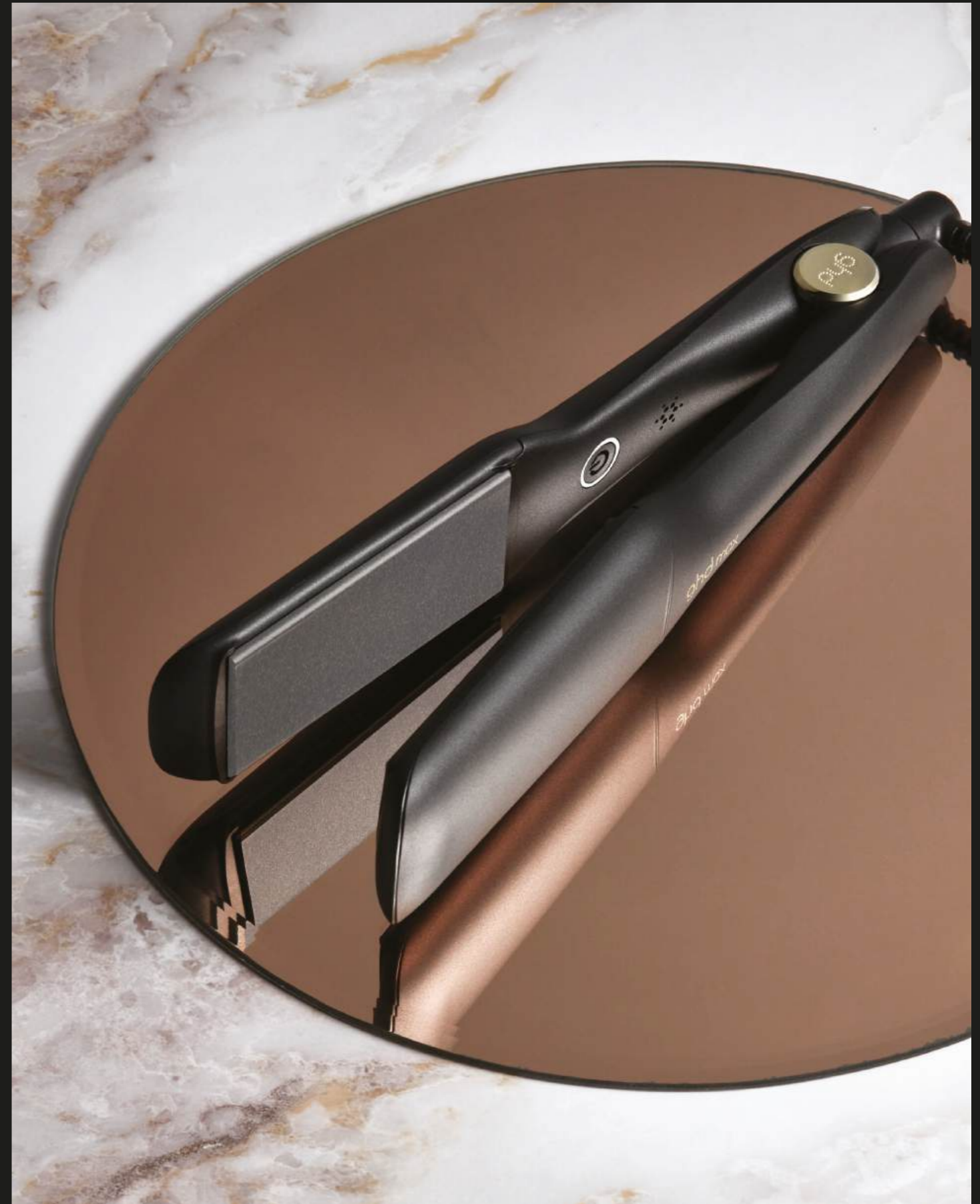
Przedstawiamy nową prostownicę ghd max.

Stylizacja długich, grubych lub kręconych włosów stała się szybsza i łatwiejsza, zapewniając gładkość i równomierne efekty przy minimalnym wysiłku i ograniczeniu uszkodzeń włosów.

Wyposażona w większe o 70% płytki\* i technologię Dual-Zone™, dzięki czemu możesz stylizować włosy w o połowę krótszym czasie\*\* bez konieczności stosowania ekstremalnie wysokiej temperatury.



\*W porównaniu z prostownicą ghd original. \*\*Lipiec'20, 80% spośród 140 konsumentów zgodziło się z tym stwierdzeniem, w porównaniu z ich obecną prostownicą.



# GHD MAX

## MAKSYMALNE REZULTATY

### Płytki z powłoką o wysokim połysku

Dla super gładkiego poślizgu z połyskiem większym o 80%.††

## #NIETYLKOPROSTOWNICA

### Elegancki design i zaokrąglony korpus

Łatwość i wszechstronność stylizacji, bez plątania włosów, zmniejszenie łamliwości włosów.\*\*\*

## ŁATWOŚĆ UŻYTKOWANIA

### Obrotowy przewód zasilający

Zwiększa wygodę i elastyczność podczas stylizacji.

## ZAAWANSOWANA STYLIZACJA O WYSOKIEJ WYDAJNOŚCI

### Technologia dwustrefowa Dual-Zone™

Opatentowany system grzewczy z 2 dynamicznymi czujnikami, które kontrolują ciepło na obu szerokich płytkach i utrzymują optymalną temperaturę stylizacji 185°C w sposób ciągły.

## METAMORFOZA I OSZCZĘDNOŚĆ CZASU

### o 70% większe płytki ceramiczne\*

Idealna do stylizacji długich, grubych i kręconych włosów w czasie o połowę krótszym.\*\*

\*W porównaniu z prostownicą ghd original. \*\*Lipiec'20. 80% spośród 140 konsumentów zgodziło się z tym stwierdzeniem, w porównaniu z ich obecną prostownicą. \*\*\*W porównaniu do prostownicy z szerokimi płytkami pracującej w temperaturze 210 C. †Test techniczny w laboratorium na włosach brązowych, pomiar wykonany w porównaniu do włosów suszonych w sposób naturalny. ††Test techniczny w laboratorium na włosach puszcących się w porównaniu do włosów suszonych w sposób naturalny.



GHD GOLD®

# ZŁOTY STANDARD STYLIZACJI WŁOSÓW

Przedstawiamy ghd gold®, prostownicę wyposażoną w technologię dwustrefową Dual-Zone™, która sprawia, że włosy stają się gładsze, bardziej lśniące i zyskują zdrowszy wygląd.\*  
Oczekuj perfekcyjnych rezultatów metamorfozy.



\*Grudzień '20. Ponad 71% z 79 konsumentów zgodziło się z tym stwierdzeniem, w porównaniu z ich obecną prostownicą.



**GHD GOLD®**

## #NIETYLKOPROSTOWNICA

Elegancki design i zaokrąglony korpus

Łatwość i wszechstronność stylizacji, bez plątania włosów.

## ŁATWOŚĆ UŻYTKOWANIA

Obrotowy przewód zasilający

Zwiększa wygodę  
i elastyczność podczas stylizacji.

## ZAAWANSOWANA STYLIZACJĄ O WYSOKIEJ WYDAJNOŚCI

Technologia dwustrefowa Dual-Zone™

2 dynamiczne czujniki kontrolują ciepło na obu płytkach i utrzymują optymalną temperaturę stylizacji 185°C w sposób ciągły.

## LUKSUSOWE REZULTATY

Ceramiczne pływające płytki  
o wyprofilowanym kształcie

Z powłoką o wysokim połysku zapewniającą gładką stylizację bez puszenia. Błyskawicznie gładsze, bardziej błyszczące i zdrowszej wyglądające włosy\* zyskujące o 65% więcej połysku\*\*.

\*Grudzień '20. Ponad 71% z 79 konsumentów zgodziło się z tym stwierdzeniem, w porównaniu z ich obecną prostownicą.  
\*\*Udowodniono, że zwiększa połysk w porównaniu do włosów suszonych w sposób naturalny.



GHD MINI

# PROSTOWNICA GHD Z WĄSKIMI PŁYTKAMI DO KRÓTKICH WŁOSÓW I GRZYWKI

Najmniejsza prostownica od ghd, wyposażona w 40% węższe płytki\*, idealna do precyzyjnego stylizowania krótkich fryzur, takich jak pixie cuts, grzywki czy boby! ghd mini oferuje profesjonalną wydajność i stylizację na najwyższym poziomie dzięki technologii Slimline Dual-Zone™. Obie płytki prostownicy ghd mini posiadają czujniki ciepła, które monitorują i utrzymują optymalną temperaturę stylizacji wynoszącą 185°C, co zapewnia idealne rezultaty od nasady aż po końce, nawet w przypadku najkrótszych włosów\*\*. Nasze najwęższe, ruchome płytki ceramiczne High-Performance pokryte są powłoką High-Gloss, która redukuje puszenie się włosów podczas prostowania i dodaje im 50% więcej blasku\*\*\*.



\*W porównaniu z ghd gold. \*\*Włosy muszą mieć co najmniej 2 cm długości, aby można było użyć prostownicy ghd mini thin plate Styler. \*\*\*Test laboratoryjny na brzożowych włosach, w porównaniu z naturalnie wysuszonymi włosami.



# GHD MINI

## PRECYZYJNA STYLIZACJA

### Ceramiczne pływające płytki

Gładkie, wyprofilowane, cienkie płytki o szerokości ok. 13mm, ułatwiają stylizację krótszych włosów i grzywek od samej nasady.

## #NIETYLKOPROSTOWNICA

### Smukły, zaokrąglony korpus

Pozwala w łatwy sposób uzyskać fale i idealne loki o mocnym skręcie.

## ŁATWOŚĆ UŻYTKOWANIA

### Obrotowy przewód zasilający

Zwiększa wygodę i elastyczność podczas stylizacji.

## GŁADKIE I BŁYSZCZĄCE WŁOSY, PRECYZYJNE REZULTATY

### Ceramiczna technologia grzewcza

Kontroluje i utrzymuje optymalną temperaturę stylizacji 185°C na obu płytkach, zapewniając gładkie i błyszczące włosy bez ekstremalnego nagrzewania.

## ZERO STRESU

### Tryb uśpienia

Wyłącza się po 30 minutach bezczynności.





**GHD UNPLUGGED™**

# PIERWSZA BEZPRZEWODOWA PROSTOWNICA GHD DO ZABRANIA W DROGĘ

Stylizuj włosy gdziekolwiek jesteś z ghd unplugged, jedyną bezprzewodową prostownicą, która zapewnia do 20 minut\* ciągłej stylizacji w podróży, szybkość dla gładkich i lśniących włosów – zawsze i wszędzie. Kompaktowa i lekka, o 30% mniejsza i o 47% lżejsza\*\*, dla prawdziwej stylizacji w podróży, ghd unplugged wykorzystuje technologię Dual-zone™ w połączeniu ze specjalnym akumulatorem litowo-jonowym, aby zapewnić optymalną temperaturę stylizacji 185°C przez cały czas stylizacji.



\*Dokładny czas działania zależy od Twoich włosów i nawyków stylizacyjnych. \*\*W porównaniu z wiodącym konkurentem.

 unplugged  
**MAŁY ROZMIAR,  
WIELKI STYL.**



# GHD UNPLUGGED™

## DO SAMOLOTU\*

Zawiera etui podróżne odporne na ciepło

Aby zabezpieczyć i chronić Twoją prostownicę podczas podróży.

## DO 20 MINUT CIĄGŁEJ STYLIZACJI Z GHD\*\*

Prawdziwa bezprzewodowa wydajność w podróży

Dzięki eleganckiej, kompaktowej konstrukcji z zaokrąglonym korpusem, możesz stylizować bez przeszkód – bez żadnych ograniczeń.

## KOMPAKTOWA I POTĘŻNA

Płytki grzewcze Dual-Zone™ z zaawansowanymi bateriami litowymi

Dual-zone stale monitoruje temperaturę na obu płytkach, zapewniając optymalną kontrolę temperatury stylizacji na poziomie 185°C.

## LUKSUSOWE REZULTATY

Gładkie, profilowane płytki

Ceramiczne płytki z powłoką o wysokim połysku ułatwiają stylizację i zapewniają o 65% większy połysk.†

## SPOKOJNA GŁOWA

Tryb uśpienia i 5-słupkowy poziom naładowania baterii

Inteligentny wskaźnik poziomu naładowania baterii w celu śledzenia podczas stylizacji. Automatyczne wyłączenie po 3 minutach nieużywania w celu oszczędzania baterii.

## ŁATWE ŁADOWANIE

Kabel USB-C i wtyczka do ładowania

Naładowanie do 80% w 80 minut lub pełne naładowanie w 120 minut.\*\*\*



## O 30% MNIEJSZA I O 47% LŻEJSZA††

Zaprojektowana do użytkowania w podróży

ghd unplugged jest kompaktowa i lekka, dzięki czemu szybko i gładko ułożysz włosy – zawsze i wszędzie.

\*Zgodnie z wytycznymi IATA dotyczącymi przewozu przenośnych urządzeń elektronicznych. Jeśli podróżujesz samolotem, pamiętaj, że niektóre kraje i stany (takie jak Japonia) mają restrykcyjne wymagania dotyczące baterii w bagażu rejestrowanym i podręcznym. Skontaktuj się z linią lotniczą, aby sprawdzić wymagania przed podróżą. ghd unplugged nie jest zalecane do użytku podczas lotów. \*\*Dokładny czas pracy zależy od Twoich włosów i nawyków stylizacji. \*\*\*Po podłączeniu do gniazdka sieciowego. Inne porty ładowania i gniazda: czas może się różnić. Unplugged nie może być używana podczas ładowania. †Test techniczny w laboratorium na włosach brązowych w porównaniu z włosami suchymi naturalnie. ††W porównaniu z wiodącym konkurentem.



ZAAWANSOWANA STYLIZACJA PRZEWODOWA

BEZPRZEWODOWE, PODRÓŻNE

KTÓRA  
PROSTOWNICA  
JEST DLA MNIE  
ODPOWIEDNIA?



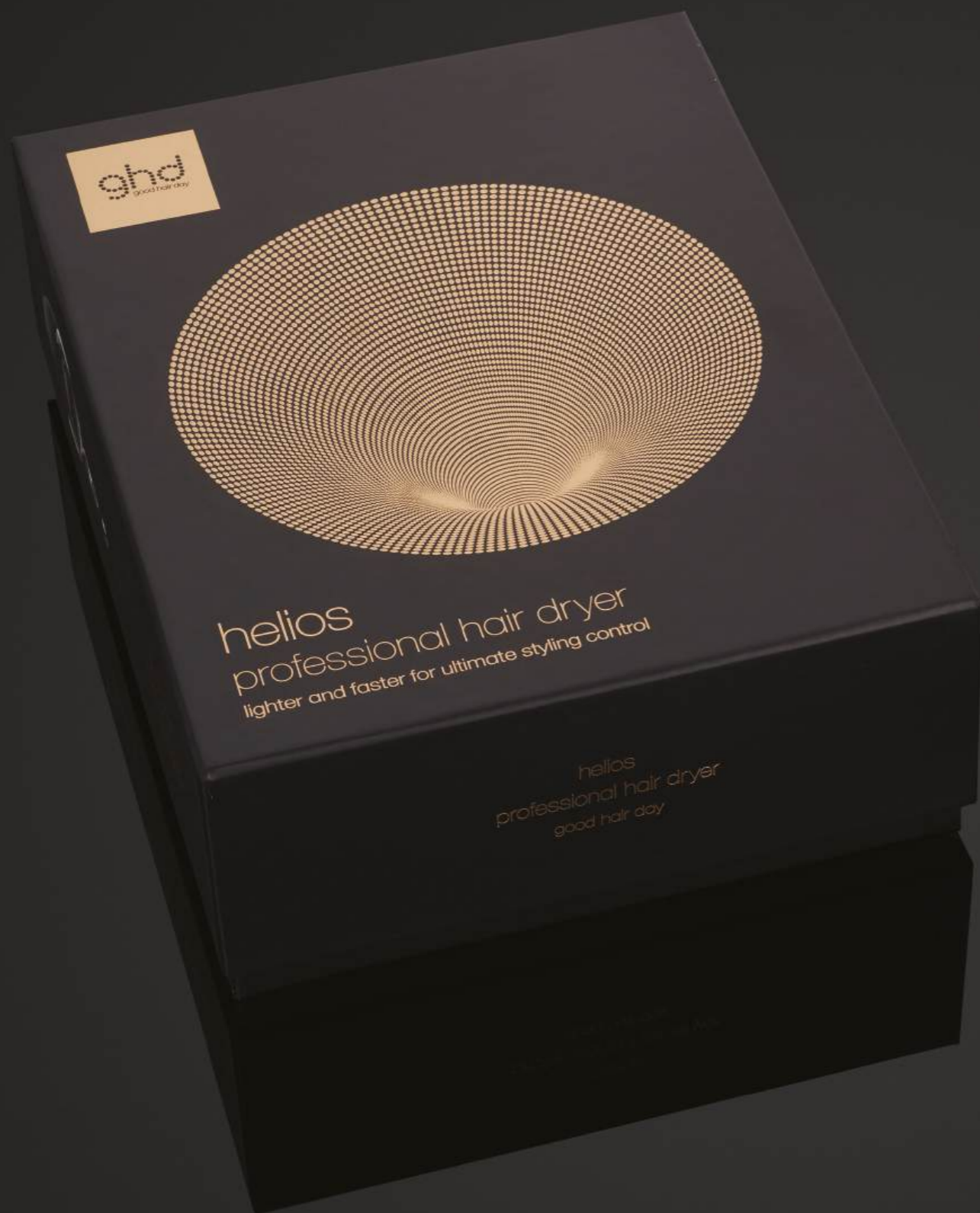
urządzenie	<b>ghd chronos™</b>	<b>ghd chronos max</b>	<b>ghd platinum+</b>	<b>ghd max</b>	<b>ghd gold®</b>	<b>ghd mini</b>	<b>ghd unplugged™</b>
opis urządzenia	Klasyczna prostownica.	Klasyczna prostownica o 85% szerszych płytkach*.	Inteligentna prostownica, która przewiduje potrzeby włosów. Używana i polecana przez profesjonalistów.	Stylizacja w czasie o połowę krótszym – idealna dla włosów długich, grubych lub kręconych.	Złoty standard stylizacji.	Prostownica o wąskich płytkach do precyzyjnej stylizacji krótkich włosów i grzywki.	Bezprzewodowa prostownica podróżna.
efekt końcowy stylizacji	Wyjątkowe rezultaty za jednym pociągnięciem do 24 godzin*.	Do 3x szybsza stylizacja** za jednym pociągnięciem, rezultaty, utrzymujące się do 24 godzin***.	Nieskazitelne rezultaty za jednym pociągnięciem i o 70% mocniejsze włosy*.	Wygładzone włosy za jednym pociągnięciem w czasie o połowę krótszym * i 80% bardziej lśniące **.	Błyskawicznie wygładzone i o 65% bardziej lśniące włosy**.	Gładkie i błyszczące włosy.	Szybkie, gładkie i lśniące włosy zawsze i wszędzie, z 65% większym połyskiem** i do 20 minut stylizacji*.
rodzaj włosów	Wszystkie rodzaje i długości włosów.	Idealna do stylizacji włosów długich, grubych i kręconych.	Wszystkie rodzaje i długości włosów.	Idealna do włosów długich, grubych lub kręconych.	Wszystkie rodzaje i długości włosów.	Wszystkie rodzaje i długości włosów.	Wszystkie typy włosów.
deklaracje rezultatów	Włosy o 85% bardziej lśniące**, 3x większa ochrona przed łamliwością włosów***.	Włosy do 90% bardziej lśniące****, do 2,5x mniejsze puszenie się włosów*****.	Włosy o 70% mocniejsze, o 75% więcej blasku, 2x większa ochrona koloru*.	Włosy o 80% bardziej lśniące**, do 2x mniejsze puszenie się włosów***.	Gładsze, bardziej lśniące i zdrowiej wyglądające włosy*, o 65% więcej blasku**.		65% więcej połysku**.

specyfikacja							
technologia	HD Motion-Responsive™ ✔✔✔✔	HD Motion-Responsive™ ✔✔✔✔	Ultra-Zone™ ✔✔✔○	Dwustrefowa Dual-Zone™ ✔✔○○	Dwustrefowa Dual-Zone™ ✔✔○○	Ceramiczna grzewcza ✔○○○	Hybrydowa co-lithium z Dual-Zone™ ✔✔○
zawias wahaczowy	✔	✔	✔	○	○	○	○
płytki z powłoką o wysokim połysku	✔	✔	✔	○	○	○	○
temperatura 185°C	✔	✔	✔	✔	✔	✔	✔
rozmiar płytki (szerokość)	26,8mm	43,7mm	26,8mm	42mm	25,6mm	12,7mm	22,5mm
czas nagrzewania	20 sek	35 sek	20 sek	30 sek	25 sek	30 sek	45 sek
ochronna nakładka blok. otwieranie się	✔	✔	✔	✔	✔	✔	○
uniwersalne napięcie	✔	✔	✔	✔	✔	✔	✔
automatyczny tryb uśpienia	Po 10 min bezczynności	Po 10 min bezczynności	Po 30 min bezczynności	Po 30 min bezczynności	Po 30 min bezczynności	Po 30 min bezczynności	Po 3 minutach nieużywania
gwarancja	3 lata	2 lata	3 lata	2 lata	2 lata	2 lata	2 lata

ghd chronos: \*Testy konsumenckie, styczeń 2021. 86% z 142 konsumentów zgodziło się, że ich fryzura utrzymywała się przez 24 godziny po stylizacji. \*\*Test techniczny w laboratorium na włosach brązowych, pomiar wykonany w porównaniu do włosów suszonych w sposób naturalny. \*\*\*W porównaniu do prostownicy pracującej w temperaturze 235°C. ghd chronos™ max: \*vs. ghd gold, \*\* vs. ghd max ghd platinum™: \*Zmniejsza łamliwość włosów i zapewnia 2x większą trwałość koloru w porównaniu do prostownicy o temperaturze 230°C. \*\*Udowodniono, że większa połysk w porównaniu do włosów suszonych naturalnie. ghd max: \*lipiec'20. 80% spośród 140 konsumentów zgodziło się z tym stwierdzeniem, w porównaniu z ich obecną prostownicą. \*\*Test techniczny w laboratorium na włosach brązowych, pomiar wykonany w porównaniu do włosów suszonych w sposób naturalny. \*\*\*Test techniczny w laboratorium na włosach puszących się w porównaniu do włosów suszonych w sposób naturalny. ghd gold®: \*grudzień '20. Ponad 71% z 79 konsumentów zgodziło się z tym stwierdzeniem, w porównaniu z ich obecną prostownicą. \*Udowodniono, że większa połysk w porównaniu do włosów suszonych w sposób naturalny. ghd unplugged: \* vs. ghd gold. \*\* vs ghd max. Test techniczny w laboratorium udowodnia, że ghd chronos max 3x szybciej doskonale wygładza puszące się włosy. \*\*\* Testy konsumenckie, listopad '23. 82% z 112 klientek zgodziło się z twierdzeniem, że stylizacja przy użyciu ghd chronos max utrzymuje się przez 24 godziny. \*\*\*\* Testy techniczne w laboratorium na włosach brunetek, mierzone w odniesieniu do włosów wysuszonych naturalnie. \*\*\*\*\* Testy techniczne w laboratorium na puszących się włosach, w porównaniu do włosów wysuszonych naturalnie.

# LŹEJSZA, SZYBSZA...

GHD HELIOS®



## ...DLA MAKSYMALNEJ KONTROLI STYLIZACJI

Przedstawiamy najlżejszą i najszybszą profesjonalną suszarkę do włosów ghd zapewniającą najwyższą kontrolę stylizacji.

Suszarka ghd helios gwarantuje Ci profesjonalną moc suszenia i sprawia, że włosy stają się gładsze i zyskują większy połysk. Używana przez stylistów na całym świecie, ghd helios jest idealna do profesjonalnej stylizacji – lżejsza, szybsza i wygładzająca bardziej niż kiedykolwiek!



## SZYBSZE I BARDZO WYDAJNE SUSZENIE

### Bezszcotkowy silnik o mocy 2200 W

Zmaksymalizuj wydajność suszenia, aby szybciej stylizować włosy.\*  
Bezszcotkowy silnik o mocy 2200 W i grzałka falowa ze specjalnie wyprofilowaną dyszą ghd tworzą skoncentrowany strumień powietrza o prędkości 120 km/h, aby przyspieszyć stylizację.

## GŁADKIE I LŚNIĄCE REZULTATY

### Zaawansowana technologia jonowa

Redukuje puszenie się włosów\*\*,  
zapewniając nienaganne, gładkie wykończenie  
i o 30% więcej połysku.\*\*

## PRECYZJĄ I NAJWYŻSZĄ KONTROLĄ STYLIZACJI

### Technologia Aeroprecis™

Połączenie wewnętrznej  
aerodynamicznej konstrukcji  
z naszą specjalnie wyprofilowaną dyszą  
zapewnia wytworzenie  
skoncentrowanego strumienia  
ciepłego powietrza.

Umożliwia lepszą kontrolę  
i bardziej intuicyjną i precyzyjną stylizację  
oraz ułożenie włosów\*\* w celu uzyskania  
zapierającej dech w piersiach fryzury.

## ERGONOMICZNA KONSTRUKCJA

### Lekkość

Zoptymalizowana konstrukcja  
zapewnia równomierne rozłożenie ciężaru,  
co ułatwia użytkowanie.

## SWOBODA STYLIZACJI

### Zmienna regulacja

Wyposażona  
w 3-poziomowe ustawienia  
mocy i temperatury.

## WYKOŃCZENIE

### Luksusowy design

Kontrastowe, metaliczne akcenty  
i dopasowany kolorystycznie  
silikonowy uchwyt do zawieszenia  
idealnie nadają się  
do przechowywania suszarki  
ghd helios®.

## TRWAŁE FRYZURY

### Przycisk Cool Shot

Generuje szybki podmuch  
zimnego powietrza,  
który utrwala fryzurę.

GHD AIR®

# PROFESJONALNE WYKOŃCZENIE O JAKOŚCI SALONOWEJ



Nie jesteś niecierpliwa – po prostu masz długą listę zadań i chcesz wyglądać świetnie podczas ich wykonywania. Suszarka **ghd air**® to idealny partner w stylizacji włosów. Mocny silnik zapewnia przepływ powietrza pod wysokim ciśnieniem, umożliwiając suszenie w czasie o połowę krótszym.\* Zaawansowana technologia jonowa redukuje puszenie się włosów i odstawanie kosmyków, zapewniając eleganckie i profesjonalne wykończenie o jakości salonowej. To naprawdę takie proste.

\*W porównaniu do standardowych suszarek do włosów.





**GHD AIR®**

## **REZULTATY O JAKOŚCI SALONOWEJ**

### **Profesjonalny silnik AC**

Wydajny, profesjonalny silnik o mocy 2100 W i opatentowany, odłączany filtr generują silny strumień powietrza pod wysokim ciśnieniem, który zapewnia szybkie suszenie.

## **KONTROLA STYLIZACJI**

### **Precyzyjna dysza**

Generuje skoncentrowany strumień powietrza.

## **TRWAŁE FRYZURY**

### **Przycisk Cool Shot**

Generuje szybki podmuch zimnego powietrza, który utrwala fryzurę.

## **SWOBODA STYLIZACJI**

### **Zmienna regulacja**

Wyposażona w 3-poziomowe ustawienia mocy i temperatury.





**GHD FLIGHT+®**

# **MOCNA. JAKOŚĆ PREMIUM. PRZENOŚNA.**

Szybko susząca podróżna suszarka do włosów o mocy 1600 W zapewnia moc stylizacji stanowiącą 78% mocy pełnowymiarowej suszarki do włosów.\* Dwuzakresowe zasilanie, na którym można naprawdę polegać, gwarantuje stworzenie pięknych fryzur w dowolnym miejscu na świecie. Ta podróżna suszarka do włosów jest o 49% lżejsza i o 25% mniejsza niż suszarka pełnowymiarowa, dzięki czemu idealnie sprawdzi się w podróży.



\*W porównaniu do suszarki ghd air. Suszarka Flight+ w wersji na rynek USA: 1300 W, 77% mocy, 47% lżejsza.





# KTÓRA SUSZARKA JEST DLA MNIE WŁAŚCIWA?



**ghd helios®**

Lżejsza i szybsza dla maksymalnej kontroli stylizacji.

Znacznie przyspiesza stylizację\*,  
30% więcej połysku\*\*,  
gładsze rezultaty\*,  
3x lepsze ułożenie włosów\*\*.



**ghd air®**

Stylizacja o jakości salonowej w czasie o połowę krótszym\*

2x szybsze\* wykończenie o jakości salonowej i mniejsze puszenie włosów.



**ghd flight+®**

Suszarka do włosów przyjazna w podróży.

78% mocy pełnowymiarowej suszarki do włosów\*, do szybkiego suszenia, o 49% lżejsza\* i o 25% mniejsza\*.

## specyfikacja

### typ urządzenia

Zaawansowana profesjonalna suszarka do włosów

Profesjonalna suszarka do włosów

Podróżna suszarka do włosów

### technologia aeroprecis™



### technologia jonowa



### moc

2200 W

2100 W

1600 W

### regulacja temperatury nadmuchu

3 poziomy

3 poziomy

2 poziomy

### regulacja prędkości nadmuchu

3 poziomy

3 poziomy

1 poziom

### zimny nadmuch



### typ dyszy

precyzyjna dysza do stylizacji

koncentrator

odłączana dysza susząca

### waga

0.78 kg

0.82 kg

0.45 kg

### podwójne napięcie



### gwarancja

2 lata

1 rok

2 lata

### długość przewodu

3m

3m

1.8m

\*Badania konsumenckie w porównaniu do standardowych suszarek do włosów. \*\*W porównaniu do włosów suszonych w sposób naturalny.

\*W porównaniu do standardowych suszarek do włosów.

\*W porównaniu do suszarki ghd air. Suszarka Flight+ w wersji na rynek USA: 1300 W, 77% mocy, o 47% lżejsza.

GHD CURVE®

# WSPANIAŁE, LŚNIAĄCE, TRWAŁE LOKI

Profesjonalna gama lokówek do włosów ghd curve® umożliwia łatwe tworzenie loków i fal. Lokówki zostały opracowane przez naukowców ghd i wyposażone w naszą przełomową technologię Ultra-Zone™, dzięki której możesz wyczarować wspaniałe, zdrowo wyglądające i trwałe loki – kiedy tylko zechcesz.





# GHD CURVE®

## ghd curve® classic curl tong

Profesjonalna klasyczna lokówka ze średniej grubości wałkiem o średnicy 26 mm. Pozwala tworzyć efektowne i idealnie zdefiniowane loki.

## ghd curve® classic wave wand

Profesjonalna lokówka o owalnym kształcie wałka, pozwala uzyskać zmierzwiłą teksturę lub stworzyć hollywoodzkie fale.

## ghd curve® soft curl tong

Profesjonalna lokówka z dużym wałkiem o średnicy 32mm, pozwala stylizować miękkie loki i dodawać fryzurze objętości.

## ghd curve® creative curl wand

Profesjonalna lokówka o unikalnym stożkowym kształcie wałka. Idealna do stylizacji różnych rodzajów włosów. Pozwala tworzyć zarówno ciasne, mocno skręcone, teksturowane loki, jak i miękkie, zmierzwiłe fale.

## ghd curve® thin wand

Profesjonalna cienka lokówka o średnicy 14mm z technologią grzałki PTC i o 38% dłuższym wałkiem\*, gwarantuje uzyskanie zdefiniowanych i równych loków\*\*, utrzymujących się do 24 godzin, bez nadmiernego nagrzewania włosów.

# KTÓRA LOKÓWKA JEST DLA MNIE WŁAŚCIWA?



urządzenie	<b>ghd curve® thin wand</b>	<b>ghd curve® creative curl wand</b>	<b>ghd curve® classic curl tong</b>	<b>ghd curve® classic wave wand</b>	<b>ghd curve® soft curl tong</b>
opis urządzenia	Długotrwałe podkreślenie loków.	Błyszczące, długo utrzymujące się loki.	Błyszczące, długo utrzymujące się loki.	Błyszczące, długo utrzymujące się loki.	Błyszczące, długo utrzymujące się loki.
efekt końcowy stylizacji	<b>Loki o mocnym, ciasnym skręcie</b> Zdefiniowane i równe loki od nasady aż po końce.	<b>Plażowe fale</b> Od ciasnych, mocno skręconych, teksturowanych loków, po miękkie, zmierzwiöne fale.	<b>Klasyczne loki</b> Efektowne i perfekcyjnie zdefiniowane loki.	<b>Fale w stylu undone (luźno ułożone)</b> Nowoczesne fale prosto z wybiegu lub naturalne i luźne, pełne ruchu.	<b>Obszerne loki</b> Miękkie, opadające loki i objętość u nasady.
rodzaj włosów	Wszystkie rodzaje i długości włosów, również włosy dłuższe.	Wszystkie rodzaje i długości włosów, również włosy krótsze.	Wszystkie rodzaje i długości włosów, również włosy krótsze.	Wszystkie rodzaje i długości włosów, również włosy dłuższe.	Wszystkie rodzaje i długości włosów, również włosy dłuższe.
<b>specyfikacja</b>					
typ urządzenia	Profesjonalna cienka lokówka	Profesjonalna lokówka o unikalnym stożkowym kształcie	Profesjonalna lokówka klasyczna	Profesjonalna lokówka	Profesjonalna lokówka
rodzaj technologii	Grzałki PTC (o dodatnim współczynniku temperaturowym)	Ultra-zone™	Ultra-zone™	Ultra-zone™	Ultra-zone™
rodzaj konstrukcji	Dłuższy o 14mm wałek	Wałek stożkowy 28-23mm	Średniej grubości wałek 26mm	Owalny wałek 38-26mm	Duży wałek 32mm
temperatura 185°C	<input checked="" type="checkbox"/>	<input checked="" type="checkbox"/>	<input checked="" type="checkbox"/>	<input checked="" type="checkbox"/>	<input checked="" type="checkbox"/>
czas nagrzewania	30 sek	25 sek	25 sek	25 sek	25 sek
ochronna nakładka blokująca otwieranie się	<input type="checkbox"/>	<input type="checkbox"/>	<input type="checkbox"/>	<input type="checkbox"/>	<input type="checkbox"/>
uniwersalne napięcie	<input type="checkbox"/>	<input checked="" type="checkbox"/>	<input checked="" type="checkbox"/>	<input checked="" type="checkbox"/>	<input checked="" type="checkbox"/>
automatyczny tryb uśpienia	Po 60 min bezczynności	Po 30 min bezczynności	Po 30 min bezczynności	Po 30 min bezczynności	Po 30 min bezczynności
gwarancja	2 lata	2 lata	2 lata	2 lata	2 lata



GHD GLIDE

# WYGŁADZAJĄCA SZCZOTKA DO STYLIZACJI NA GORĄCO, KTÓRA SZTURMEM ZDOBYŁA INTERNET

Przedstawiamy pierwszą w historii wygładzającą szczotkę ghd do stylizacji na gorąco, która szybko i bez wysiłku ujarzmi i wygładza włosy, dzięki czemu możesz spędzić więcej czasu w łóżku.





## IDEALNIE GŁADKIE WŁOSY

### Perłowa powłoka ceramiczna

Zapewnia doskonały poślizg i błyszczące wykończenie.

## UJARZMIA WŁOSY W KILKA SEKUND

### Technologia podwójnej grzałki

Zawiera 2x wysokowydajne grzałki ceramiczne zapewniające równomierne rozprzowanie ciepła 185°C.

## SZYBKO I BEZ WYSIŁKU

### Mocno zagęszczone kolce o różnych długościach

Krótkie kolce rozmieszczone wewnątrz ułatwiają stylizację dużych sekcji, a długie kolce rozmieszczone na zewnątrz szczotki umożliwiają stylizację bezpośrednio od nasady włosów.

## ŁATWOŚĆ UŻYTKOWANIA

### Obrotowy przewód zasilający

Zapewnia dodatkową elastyczność podczas użytkowania.

## ZERO STRESU

### Silikonowy stabilizator

Zapewnia bezpieczne umieszczenie na każdej powierzchni i chroni meble przed nadmiernym ciepłem.

## PRZYWRÓCONA RÓWNOWAGA

### Zaawansowany jonizator antystatyczny

Zapobiega elektryzowaniu się włosów i całkowicie eliminuje puszenie\*.



GHD RISE™

# 2X WIĘKSZA OBJĘTOŚĆ\*

Nasza pierwsza szczotka do stylizacji na gorąco zwiększająca objętość włosów. Pozwala szybko i bez wysiłku nadać włosom objętość – od uniesienia włosów u nasady po dodanie im objętości na całej długości pasm\*\*.



\*W porównaniu z włosami suszonymi w sposób naturalny. \*\*Badania konsumenckie, 111 kobiet, czerwiec 2019 r.



## KONTROLOWANA STYLIZACJA

Nienagrzewająca się, miękka końcówka

## WŁOSY MIĘKKIE, FRYZURA Z PUSZYSTĄ OBJĘTOŚCIĄ

Wałek o średnicy 32 mm

Większa średnica wałka w porównaniu do standardowych rozmiarów wałków stosowanych w lokówkach. Idealny rozmiar, aby dodać włosom objętości i sprężystości na całej długości pasm.

## ZERO STRESU

Tryb uśpienia

Ze względów bezpieczeństwa szczotka wyłączy się automatycznie po 30 minutach bezczynności.

## ŁATWOŚĆ UŻYTKOWANIA

Obrotowy przewód zasilający

Zapewnia dodatkową elastyczność podczas użytkowania.

## ZDROWSZA STYLIZACJA

Technologia predykcyjna Ultra-Zone™

Zastosowane rozwiązania grzewcze obejmują wałek o średnicy 32 mm. Uwzględniają potrzeby włosów i utrzymują stałą, optymalną temperaturę stylizacji 185°C, dzięki czemu uzyskujemy zdrowo wyglądające włosy i długotrwałe rezultaty\*\* bez ekstremalnego nagrzewania.

## MAKSYMALNE UNIESIENIE WŁOSÓW U NASADY

Gładkie w dotyku włosie o grubości 5 mm

Optymalna długość zapewniająca delikatne napięcie podczas stylizacji i pozwalająca na dotarcie aż do nasady włosów i ich maksymalnego uniesienia. Szczotka bez problemu przesuwa się po włosach, stylizując je bez plątania\*.

## MINIMUM WYSIŁKU

Smukła i ultralekka konstrukcja

Umożliwia szybką i łatwą stylizację.



# KTÓRA SZCZOTKA DO STYLIZACJI NA GORĄCO JEST DLA MNIE WŁAŚCIWA?



**ghd glide**



**ghd rise™**

urządzenie

opis urządzenia

efekt końcowy stylizacji

Szczotka, która szturmem zdobyła internet

Wygładza włosy w kilka sekund, zapewniając im gładkość, połysk i zapobiegając puszeniu.

2x większa objętość\*

Błyskawicznie i bez wysiłku uzyskana objętość – od uniesienia włosów u nasady po dodanie objętości na całej długości pasm.\*\*

specyfikacja

typ urządzenia

Wygładzająca szczotka do stylizacji na gorąco

Dodająca objętości szczotka do stylizacji na gorąco

rodzaj technologii

Ceramiczna technologia nagrzewania Dual-action

Inteligentna Ultra-Zone™

typ włosów

Połączenie włosów o różnej długości (krótkiego i długiego) dla idealnego napięcia fryzury

Gładkie w dotyku włosie o długości 5mm zapewnia delikatne napięcie włosów podczas stylizacji

powłoka ceramiczna



zaawansowany jonizator antystatyczny



temperatura 185°C



uniwersalne napięcie



automatyczny tryb uśpienia

Po 60 minutach bezczynności

Po 30 minutach bezczynności

gwarancja

2 lata

2 lata

\*W porównaniu z włosami suszonymi w sposób naturalny.  
\*\*Badania konsumenckie, 111 kobiet, czerwiec 2019 r.

STYLIZACJA Z OCHRONĄ TERMICZNĄ

# STYLIZUJ JAK PROFESJONALISTA



Gama produktów do stylizacji  
ghd Heat Protection  
– nasza kolekcja  
12 niezbędnych produktów  
do stylizacji, które idealnie  
współdziałają z urządzeniami  
do stylizacji ghd,  
by uzyskać profesjonalne rezultaty  
stylizacji na gorąco.

**Niezależnie  
od wymarzonej fryzury**  
– loków o równomiernym skręcie,  
zdefiniowanych fal i loków,  
zmysłowej objętości  
czy uniesienia włosów u nasady,  
uzyskasz je wszystkie  
dzięki produktom do włosów,  
które stosowane z wybranymi  
urządzeniami do stylizacji ghd,  
sprawią, że wybrana przez Ciebie  
stylizacja na gorąco  
osiągnie absolutnie **nowy,  
doskonały wymiar.**





SYSTEM OCHRONY GHD  
PRZED WYSOKĄ TEMPERATURĄ

# LEKKA I NIEWIDOCZNA TERMООCHRONA WŁOSÓW

Każde pasmo włosów zostaje równomiernie pokryte lekką, niewidoczną osłoną stanowiącą warstwę ochronną, pomiędzy ciepłem narzędzia a włosami. Dzięki **podwójnemu działaniu polimerów ochronnych i środków kondycjonujących**, system ochrony termicznej ghd poprawia stan łuski włosa po stylizacji na gorąco, zapewniając lepszą gładkość, podczas gdy siatka ochronna na włosach pomaga zapewnić ochronę termiczną.

HEAT  
PROTECTION  
SYSTEM



\*Badanie konsumenckie, 101 kobiet, kwiecień'20

GHD BODYGUARD  
SPRAY TERMООCHRONNY  
DO WŁOSÓW

NASZ  
BESTSELLER NR 1

OCHRONA PRZED  
CODZIENNĄ STYLIZACJĄ  
NA GORĄCO  
9/10 POTWIERDZA\*

WŁOSY WYGLĄDAJĄ  
I SĄ  
ZDROWSZE  
9/10 POTWIERDZA\*

NIEWIDOCZNY  
I LEKKI  
9/10 POTWIERDZA\*

\*Badanie konsumenckie, 101 kobiet, Kwiecień'20

ghd BODYGUARD & PLATINUM+



Zdjęcia włosów dziewiczych z zastosowaniem i bez użycia termoochronnego sprayu ghd Bodyguard Heat Protect Spray, obraz ze skaningowego mikroskopu elektronowego.

IDEALNA  
PARA



GHD SLEEK TALKER

# SPEŁNIJ SWOJE PRAGNIENIE I NADAJ WŁOSOM ELEGANCKIEGO GŁADKIEGO STYLU

Najlepszy produkt przygotowujący włosy do wygładzenia, nadania im miękkości i ograniczenia puszenia, maksymalizujący efekty stylizacji na gorąco, aby bez wysiłku stworzyć najlepszą fryzurę.

**4X**  
LEPSZE  
UŁOŻENIE  
WŁOSÓW\*\*\*\*

DO **72** GODZIN  
MIĘKKOŚCI  
I WYGŁADZENIA\*\*\*

o **25%**  
DŁUŻSZA  
KONTROLA  
PUSZENIA SIĘ  
WŁOSÓW\*\*\*



Opracowany w zestawieniu z ghd duet style, aby zagwarantować najlepsze efekty, NOWY ghd sleek talker to olejek do stylizacji do stosowania na włosy mokre w celu ich wygładzenia. Formuła zapewnia ochronę termiczną, a olejek wygładza i nadaje włosom miękkości, maksymalizując efekty stylizacji na gorąco i zapewniając uzyskanie długotrwałych profesjonalnych rezultatów.

Zaawansowana formuła olejku z systemem ochrony termicznej ghd stanowi idealne uzupełnienie dla stylizacji włosów od mokrych po wygładzone dzięki użyciu narzędzia ghd duet style. Uzyskasz eleganckie i gładkie wykończenie, z gwarancją o 25% dłuższej kontroli puszenia włosów\* i 4x lepszym ułożeniem włosów\*\*, włosy zyskają miękkość i wygładzenie, utrzymujące się do 72 godzin.\*\*\*

ghd SLEEK TALKER & DUET STYLE




IDEALNA  
PARA

\*W porównaniu do użycia jedynie narzędzia duet style. \*\*W przypadku używania z ghd duet style w por. do włosów suszonych w sposób naturalny bez zastosowania olejku. \*\*\*W przypadku używania z ghd duet style w por. do włosów suszonych w sposób naturalny bez zastosowania olejku. \*\*\*\*W przypadku używania z ghd duet style w por. do użycia jedynie narzędzia duet style.



# GAMA PRODUKTÓW DO STYLIZACJI Z OCHRONĄ TERMICZNA

											
											
	<b>PRZYGOTOWANIE</b>	<b>PRZYGOTOWANIE</b>	<b>PRZYGOTOWANIE</b>	<b>PRZYGOTOWANIE</b>	<b>PRZYGOTOWANIE</b>	<b>PRZYGOTOWANIE</b>	<b>PRZYGOTOWANIE</b>	<b>PRZYGOTOWANIE</b>	<b>WYKOŃCZENIE</b>	<b>WYKOŃCZENIE</b>	<b>WYKOŃCZENIE</b>
<b>produkt</b>	<b>bodyguard</b>	<b>sleek talker</b>	<b>rehab</b>	<b>curly ever after</b>	<b>straight on</b>	<b>volume forever</b>	<b>body goals</b>	<b>pick me up</b>	<b>dramatic ending</b>	<b>perfect ending</b>	<b>shiny ever after</b>
<b>rodzaj produktu</b>	Spray termoochronny	Olejek do stylizacji włosów	Kuracja na rozdwojone końce	Spray utrwalający loki	Spray prostujący-wygładzający	Krem zwiększający objętość	Pianka nadająca objętość	Spray unoszący włosy u nasady	Serum utrwalająco-wygładzające	Lakier do włosów	Spray nabłyszczający
<b>korzyści</b>	NIEWIDOCZNA I LEKKA TERMICZNA WARSTWA OCHRONNA	DO 72 GODZIN MIĘKKOŚCI I WYGŁADZENIA*	USZCZELNIA ROZDWOJONE KOŃCÓWKI DO 10 MYĆ*	UTRZYMANIE SKRĘTU LOKÓW DO 24 GODZIN**	DO 3X MNIEJ PUSZENIA***	REZULTATY DO 24 GODZIN	24-GODZINNE UTRZYMANIE OBJĘTOŚCI†	2,5X WIĘKSZA OBJĘTOŚĆ††	BŁYSKAWICZNE WYGŁADZENIE 9/10 POTWIERDZA†††	UTRWALA FRYZURĘ 10/10 POTWIERDZA†††	DODAJE ZDROWEGO BLASKU 9/10 POTWIERDZA†††
<b>idealna para</b>	<b>helios®</b>	<b>duet style™</b>	<b>helios®</b>	<b>curve®</b>	<b>max</b>	<b>duet blowdry™</b>	<b>helios®</b>	<b>rise™</b>	—	—	—
											

\*W przypadku używania z ghd duet style w por. do włosów suszonych w sposób naturalny. \*W porównaniu z włosami niestylizowanymi. \*\*Test techniczny mierzący trwałość skrętu loków w komorze wilgotnościowej przy wilgotności względnej 50%. \*\*\*Test techniczny w laboratorium na włosach puszących się w porównaniu w por. do włosów suszonych w sposób naturalny. †Test techniczny po 24 godzinach w środowisku o kontrolowanej wilgotności (50% wilgotności względnej, 23°C). ††W porównaniu do włosów suszonych w sposób naturalny. Badania konsumenckie, 100 kobiet, wrzesień'20. †††testy konsumenckie, 100 kobiet, Wrzesień 2020

# SZCZOTKA PŁASKA Z ZAOKRĄGLONYMI ROGAMI I PROFESJONALNA OWALNA SZCZOTKA DO UKŁADANIA WŁOSÓW

## NASI BOHATEROWIE



Szybka i skuteczna stylizacja włosów długich i średniej długości. **Uniwersalna klasyczna szczotka płaska** pozwala na rozczesywanie włosów bez elektryzowania pasm, układanie prostych i gładkich fryzur oraz wygładzanie włosów do związania w kucyki i upięcia.



**Owalna szczotka do układania włosów** to nasza najlepsza w historii profesjonalna szczotka, która pielęgnuje włosy od nasady, tworząc luksusowe i stylowe fryzury z niezwykle efektownym wykończeniem. Posiada antystatyczne nylonowe włosie, które wnika we włosy głębiej niż włosie naturalne i zapewnia dodatkową przyczepność do rozczesywanych pasm, dając idealne wykończenie każdej stylizacji.

## KOLEKCJA SZCZOTEK I GRZEBIENI DO WŁOSÓW GHD

# PROFESJONALNA GAMA



**uniwersalna szczotka płaska**  
Z szeroką podstawą, idealna do suszenia dużych partii włosów.



**owalna szczotka do układania włosów**  
Klasyczna szczotka do włosów z antystatycznym nylonowym włosiem.



**uniwersalna szczotka płaska mini**  
Profesjonalny design, miękki w dotyku i antypoślizgowy uchwyt.



**ceramiczna szczotka radialna**  
Okrągła szczotka ceramiczna dostępna w 4 rozmiarach.



**gładza szczotka radialna z naturalnego włosia**  
Z naturalnym włosiem i korpusem o średnicy 35 mm dla zwiększenia kontroli stylizacji.



**szczotka do wykończenia fryzury**  
Delikatniejsze czesanie włosów i wykończenie każdej stylizacji.



**grzebień do rozczesywania**  
Idealny do delikatnego rozczesywania wilgotnych włosów.



**grzebień ze szpikulcem**  
Idealny do tapirowania i dzielenia włosów na sekcje podczas modelowania i precyzyjnej stylizacji.